

# THERMAL INKJET CARTRIDGES

## - SPECIFICATION SHEET -



# WTC-TSM08

Solvent Based

WTC-TSM08は MEKベースのインクに独自の調合技術を組み合わせることで、「超・速乾性」と「ロングデキャップタイム」を両立。フィルムやガラスなどの多様な**ノンポラス基材**(非多孔質材)に対しても、高速・高濃度のオンデマンドプリントが可能で、マーキングやコーディングをはじめ、幅広い用途でご利用いただけます。

### ■主な特長

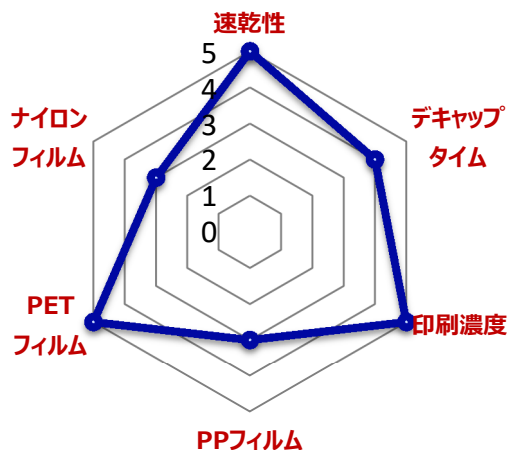
- ✓ 超・速乾性
- ✓ 際立つ、高い印刷濃度
- ✓ ロングデキャップタイム



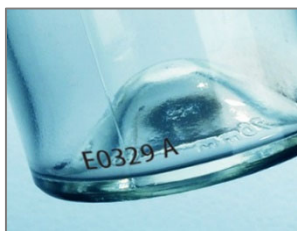
### WOCSS TIJ カートリッジ仕様

カートリッジ	Funai 製
インクタイプ	MEK ベースの溶剤系染料インク
インク色	黒
解像度	300 dpi / 600 dpi
印刷幅	12.7mm (1/2 inch)
ノズル総数	320 ノズル x 2列
駆動周波数	最大 12 kHz x 2列
印刷スピード	最大 120m/分 ※300x300 dpi の時
印刷ギャップ	最大 6.35mm (1/4 inch)
デキャップタイム	>1 時間
乾燥時間	1 秒
印刷条件	プレパルス : 250 ns
	メインパルス : 720 ns
	ヘッド電圧 : 9.5 V
	パルス ウォーミング : 25 °C
使用環境	15-35 °C / 30-80 %RH
保管環境	15-35 °C / 5-80 %RH
使用期限	未開封の状態、充填から 6ヶ月
対象レシーバー	PET、PP、ナイロン、スチール、アルミニウム、木材、ガラス、紙、コート紙、ダンボール など

### "WTC-TSM08" インク性能



### ■主な用途展開



※このシートに記載の内容、数値は当社で評価した結果であり、保証値ではありません。また記載内容はお断りなく変更する場合がございますが、予めご了承ください。

[11, OCT, 2019]

製造元



**ユニオンケミカル株式会社**

大阪営業 大阪府枚方市招提田近 3-10 〒573-1132  
 TEL 072-856-4091 FAX 072-856-4096  
 東京営業 東京都千代田区岩本町 3-2-9 滝清ビル 4F 〒101-0032  
 TEL 03-5825-3641 FAX 03-5825-3646